

# FemTouch™ i AcuPulse™

W trosce o komfort intymny kobiet



FemTouch™



AcuPulse™



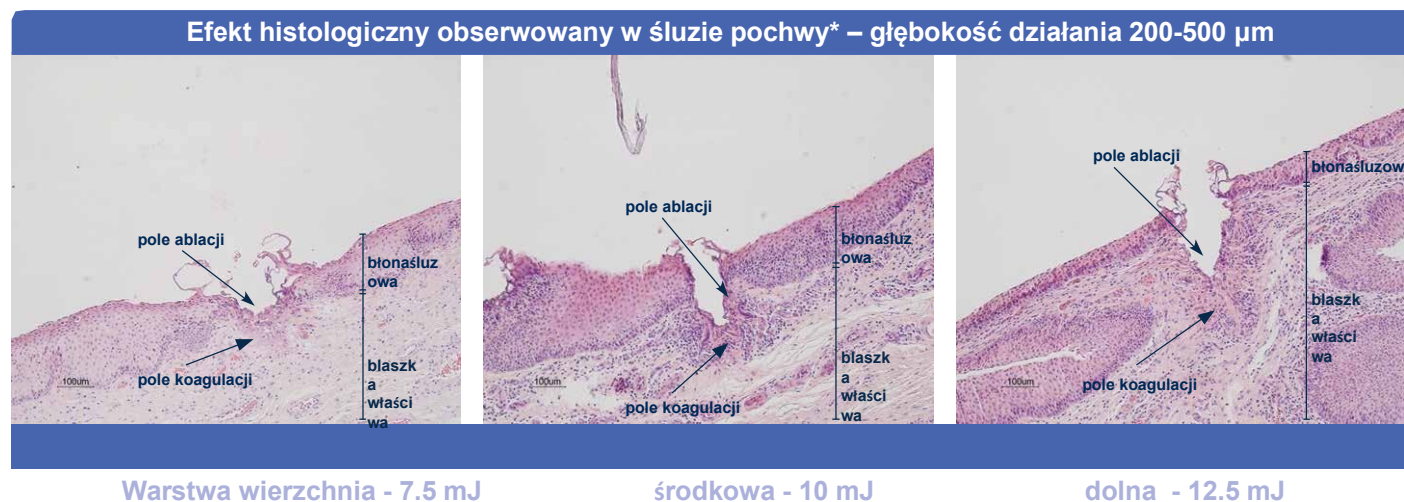
# FemTouch to nowe rozwiązanie pozwalające lepiej dbać o prawidłowy stan pochwy



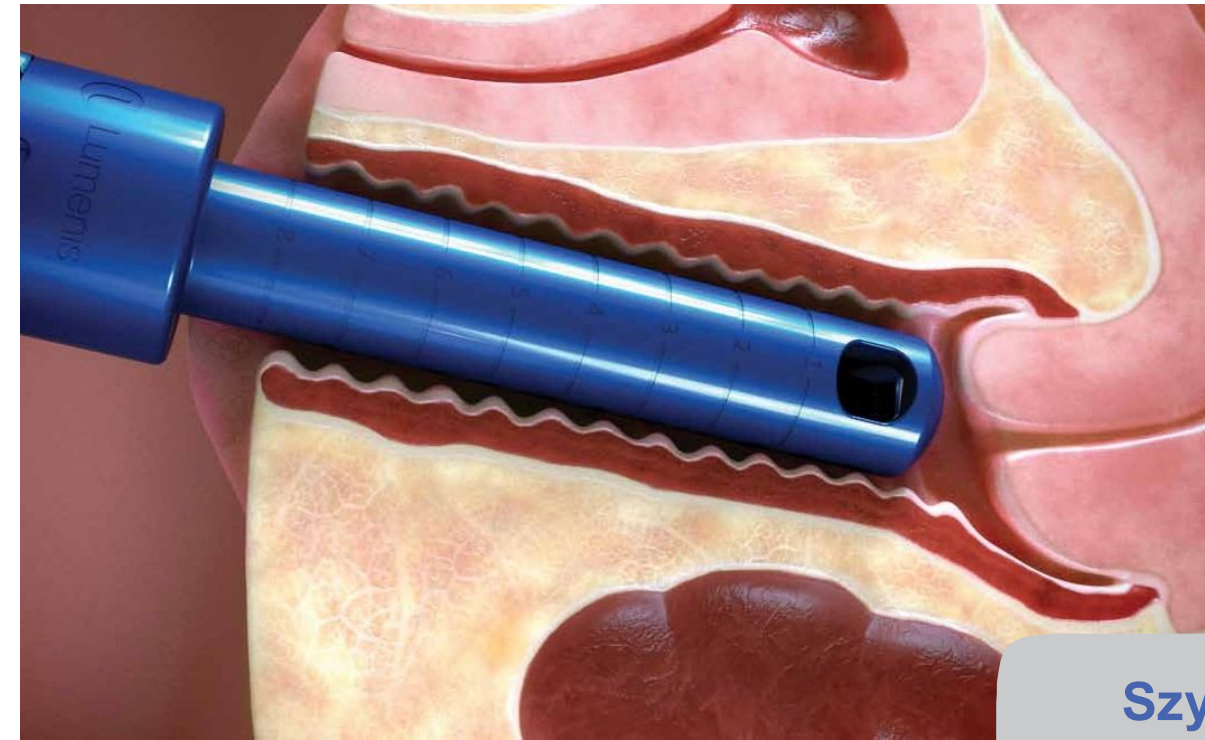
Z wiekiem i po urodzeniu dzieci kobiety zaczynają zauważać objawy związane ze stanem pochwy, które w różny sposób wpływają na ich codzienne życie. Atrofia bądź suchość pochwy to częsty objaw u kobiet po menopauzie, któremu czasem towarzyszy świąd lub ból odczuwany stale lub podczas stosunku. Innym symptomem, występującym także wśród młodszej populacji, czasem nawet u kobiet w wieku 20 - 45 lat, jest wysiłkowe nietrzymanie moczu. Kobiety, które rodziły naturalnie często obserwują objawy spadku napięcia pochwy, co może wpływać na jakość ich życia seksualnego.

Blisko **50%** kobiet po menopauzie cierpi na **wysiłkowe nietrzymanie moczu**<sup>1</sup> a **80%** na **atrofię pochwy**<sup>2</sup>

FemTouch pomaga przywracać prawidłowy stan pochwy poprzez regenerację błony śluzowej. Przy pomocy lasera frakcyjnego CO<sub>2</sub> wywołuje się, w sposób kontrolowany, powstanie bardzo delikatnych mikro-urazów (ablacji i koagulacji) błony śluzowej pochwy.



\*model tkanki świńskiej ex-vivo



## Prosty, szybki i komfortowy zabieg ambulatoryjny

Waginoskopiaściany tylnej –za zgodąDrMassimilianoMarziali



**PRZED ZABIEGIEM**  
Mniej elastyczny i błady śluz - skutek słabego unaczynienia



**PO ZABIEGU**  
Widoczny delikatny stan zapalny i wyraźne unaczynienie

### Szybki

Zabieg trwa tylko kilka minut

### Skuteczny

Optymalny efekt już po 2 - 4 zabiegach

### Prosty

Nie wymaga znieczulenia ani specjalnego postępowania po zabiegu

Wyprodukowane przez Lumenis®, światowego lidera w produkcji urządzeń do zabiegów estetycznych, chirurgicznych i ginekologicznych.

FemTouch™ został opracowany przez Lumenis, wynalazcę technologii CO<sub>2</sub>, łączącego nowoczesność ze sprawdzonymi medycznymi rozwiązaniami dla ginekologii. Od ponad 20 lat ginekolodzy na całym świecie korzystają z urządzeń Lumenis opartych na technologii CO<sub>2</sub> do różnych zabiegów chirurgicznych - ginekologicznych, laparoskopowych i z wykorzystaniem robotów.

FemTouch™ opracowano we współpracy z czołowymi ginekologami specjalizującymi się w tej dziedzinie.

# FemTouch™ i AcuPulse™

## Specyfikacja

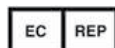
Laserowe źródło	CO <sub>2</sub>
Długość fali	10 600 nm
Rodzaj energii	Fala ciągła (CW)
Typ pracy lasera	Frakcyjny
Rodzaj impulsu	Pojedynczy, powtarzany
Energia	7.5-12.5mJ
Gęstość	3-25%
Certyfikaty i atesty	Lumenis posiada certyfikat ISO 13485:2012, FemTouch i AcuPulse posiada certyfikat



**Producent - Lumenis Ltd. Yokneam**

Industrial Park, Hakidma 6 Street

P.O.B. 240 Yokneam 2069204, Izrael Tel.: +972-4-959-9000



FemTouch przeznaczony jest do stosowania z następującymi modelami AcuPulse marki Lumenis: AcuPulse™ 40AES-F, 40AES-R, 40AES-A, 40-ST i AcuPulse DUO.

Końcówka FemTouch przeznaczona jest do zabiegów chirurgicznych i estetycznych wymagających ablacji, odparowania, wycięcia, nacięcia i koagulacji tkanek miękkich w takich dziedzinach medycyny, jak ginekologia. Szczegółowe wskazania

znaleźć można w instrukcji obsługi urządzeń AcuPulse lub AcuPulse DUO, w Załącznikach A i B do Przewodnika klinicznego.

<sup>1</sup> Dane o nietrzymaniu moczu dot. amerykańek, badanie na populacji. Arch Intern Med. 2005

<sup>2</sup> Postępowanie w objawowej atrofii pochwy: stanowisko przedstawione w 2013 r. przez Amerykańskie Towarzystwo ds. Menopauzy

**Lumenis (Niemcy) GmbH**

Heinrich-Hertz-Str 3 D-63303

Dreieich-Dreieichenhain NIEMCY

Tel.: +49 (0) 6103 8335 0

© 2015 All Rights Reserved. Grupa Lumenis . PB-2003207 RevA



Energy to Beauty



Dystrybutor



WWW.LUMENIS.COM/AESTHETIC