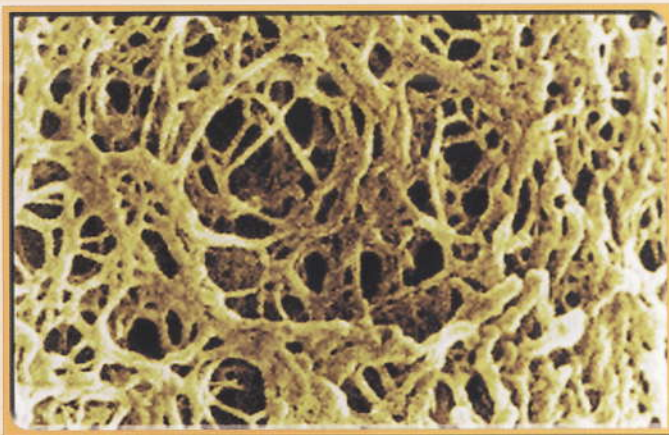


Po mechanicznym oczyszczeniu płytki CHLO-SITE jest aplikowany do kieszonki. Podczas wprowadzania materiału, igła jest stopniowo wycofywana do momentu całkowitego wypełnienia kieszonki żelem.



Żel ksantanowy wraz z 1,5 % chlorheksydyną zapewnia 15-dniowe utrzymanie preparatu w kieszonce przyzębnej tworząc w kontakcie z wodą trójwymiarową sieć. Zapewnia to sptyczenie kieszonki nawet o 6 mm! i jej wyleczenie.



Aktywne składniki:

- dwuglukonian chlorheksydyny 0.5%
- dwuchlorowodorek chlorheksydyny 1.0%

Rodzaj: Antyseptyk

- gotowy do użycia
- forma żelu łatwa w aplikacji
- brak ryzyka reakcji alergicznych
- brak oporności bakteryjnej
- długotrwałe działanie
- bezinwazyjna aplikacja

W celu uzyskania informacji na temat działań niepożądanych i przeciwwskazań należy skontaktować się z lekarzem



optimed PRO-OFFICE
 31-444 Kraków, ul. Śliczna 36
 tel. +48 12 417 30 70
 optimed@optimedpro-office.eu
 www.optimedpro-office.eu

- ŁATWY
- PROSTY
- BEZPIECZNY
- SKUTECZNY

STOP PARADONTOZIE !!!



Żel zawierający chlorheksydynę 1,5% do leczenia periodontopatii i zapaleń okalowszczepowych

CHLO-SITE
 GHIMAS

przed leczeniem
głębokość kieszonki 6,5 mm

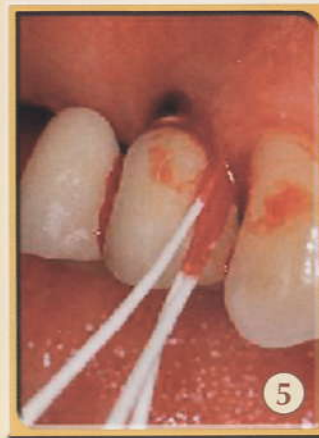


Sposób zastosowania:

1. Badanie głębokości kieszonki (fot.1, fot.2)
2. Wykonanie skalingu (fot. 3)
3. Osuszanie miejsca (fot. 4, fot. 5)



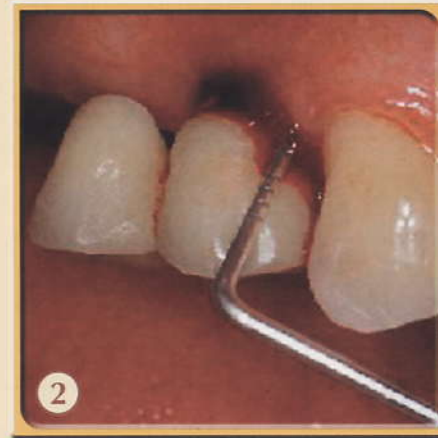
po leczeniu
kieszonka spłyciła się całkowicie



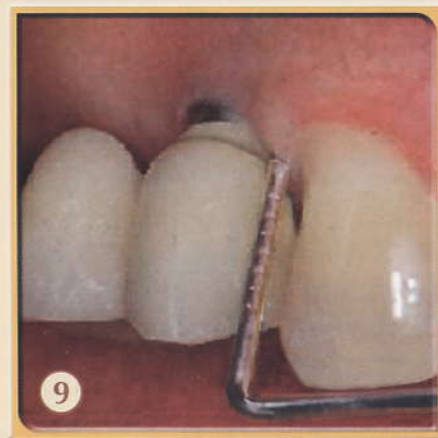
Leczenie można wykonać
w każdym gabinecie
stomatologicznym.



przed leczeniem



4. Aplikacja żelu do kieszonki (fot. 6, fot. 7)
 5. Badanie kontrolne po 30 dniach (fot. 8, fot. 9)
- Przy kieszonkach bardzo głębokich (powyżej 6 mm), może być konieczność powtórzenia aplikacji



po leczeniu